

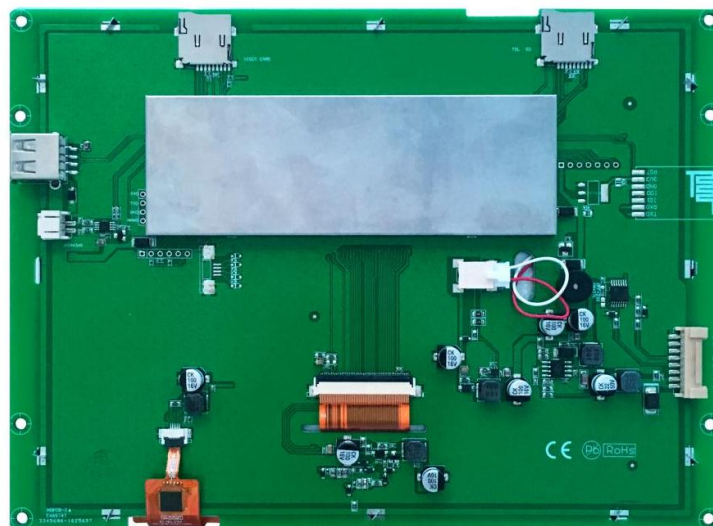
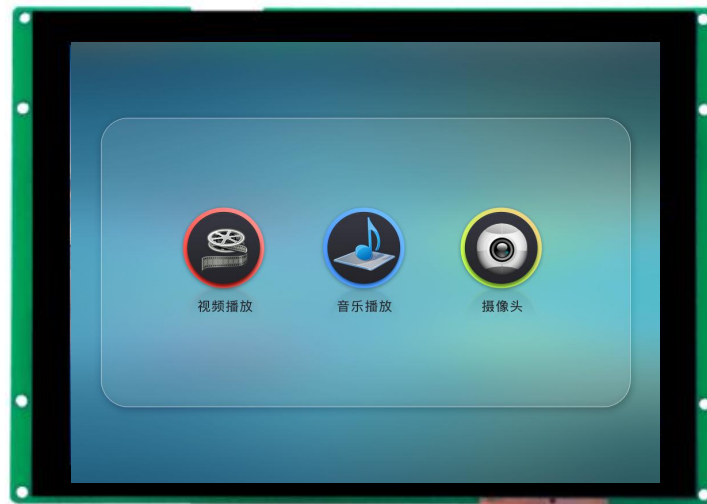
DMG80600T080_41WTC

基于 T5L ASIC 的 8.0 英寸、800×600 图形点阵、16.7M 色、电容触摸屏

DGUS II 系统、支持视频播放、音乐播放、USB 摄像头智能屏

Based on T5L ASIC 8.0 Inches, 800xRGBx600, 16.7M Colors, CTP

DGUS II system,Support Video play,Music play,USB camera screen



修订记录 Record of Revision

日期 / Revise Date	描述 / Content
2019-07-06	首次发布 / First Edition
2020-03-06	变更型号名由 DMT80600T080-41WTC 改为 DMG80600T080-41WTC Change model name from DMT80600T080-41WTC to DMG80600T080-41WTC

● **显示性能参数 Display**

参数 Item	数据 Parameter	说明 Description
颜色 Color	16.7M (16777216) colors	DGUS 模式 24 bit color 8R8G8B (DGUS mode 24 bit color 8R8G8B) 视频显示模式 262K 色 (Video display mode 262K color)
显示尺寸 (A.A)	162.0mm (W) × 121.5 mm (H)	800x600
分辨率 Resolution	800x600	不支持旋转 Not Support rotation.
背光模式 Backlight	LED	不低于 30000H (以最高亮度连续工作, 亮度减半时间) ≥ 30000H (Continuous working with maximum brightness, time of brightness halves)
亮度 Brightness	250nit	DGUS II 模式: 可进行 100 级亮度调节 (当亮度调节至最高亮度的 1%~30% 时, 可能出现闪烁现象, 不建议在此范围使用)。 DGUS II system: 100 levels adjustment (It's not recommend to set brightness to 1%~30% of the maximum, which may lead a flicker)

注: 超过 30 分钟长时间显示高对比度静止画面可能导致显示残影, 请增加屏保避免该问题。
Note: Displaying of high-contrast still images for more than 30 minutes may result in residual images. Please add screen saver to avoid this problem.

● **电性能参数 Voltage & Current**

参数 Item	测试条件 Conditions	最小值 Min	典型值 Typ	最大值 Max	单位 Unit
工作电压 Power Voltage	-	7.0	12.0	36.0	V
工作电流 Operation Current	VCC = +12V, 背光亮度最大 VCC = +12V, Backlight on	-	340	-	mA
	VCC = +12V, 背光关闭 VCC = +12V, Backlight off	-	180	-	mA

● **工作环境和可靠性参数 Reliability Test**

参数 Item	测试条件 Conditions	最小值 Min	典型值 Typ	最大值 Max	单位 Unit
工作温度 Working Temperature	12V 电压下, 湿度 60% 60%RH at 12V voltage	-20	25	70	℃
储存温度 Storage Temperature	-	-30	25	85	℃
工作湿度 Working Humidity	25℃	10%	60%	90%	RH
三防处理 Protective Paint	-	-	有 Yes	-	-

● **接口性能参数 Interface**

参数 Item	测试条件 Conditions	最小值 Min	典型值 Typ	最大值 Max	单位 Unit
串口波特率 Baudrate	用户自定义 (硬件配置文件设置) User Set	3150	115200	3225600	bps
串口输出电平 Output Voltage (TXD)	Output 1, Iout = 8mA	3.0	-	5.0	V
	Output 0, Iout = -8mA	-	0	0.3	V
串口输入电平 Input Voltage (RXD)	Input 1	2.7	3.3	-	V
	Input 0	0	-	1.2	V
串口模式 Interface	串口电平选择跳线选择: ON=8N1 3.3V & 5V TTL/CMOS; OFF=8N1, RS232 兼容接口 Mode is determined by Jumper: ON = 8N1, 3.3V & 5V TTL/CMOS; OFF = 8N1, RS232				
用户接口方式 Socket	8Pin_2.0mm 带锁扣插座 8Pin_2.0mm Lock Socket				
SD 卡接口 Slot	有 (SDHC/ FAT32 格式) YES (SDHC/FAT32 Format) VIDEO SD: 提供用户读取视频、音频文件/VIDEO SD: Reads Video and Audio Files T5L SD: 提供用户下载和配置/T5L SD: User Download and Configuration				
USB 接口	USB 摄像头 USB camera				
扬声器接 Speaker	2Pin_2.0mm				

● **存储器特性 Memory**

存储器类别 Item	典型值 Typical value	功能 Features	典型值 Typ value	单位 Unit	说明 Description
FLASH 存储器 (DGUS II 系统通用)	16Mbytes	字库存储空间 Space of Font	4-12	Mbytes	单个字库 256Kbytes, 储存字库、图标库及其他二进制文件。 A single font of 256Kbytes, store font, icon libraries, and other binary files
		图片存储空间 (.ICL 文件) Picture Storage (.ICL file)	12-4	Mbytes	JPEG 图片存储格式, (图片存储数量和客户 JPEG 图片大小有关, 单个 JPEG 图片文件的大小不要超过 760 Kbytes) JPEG format (Picture quantity relate to JPEG size, size of a single JPEG image file should not exceed 760 Kbytes)
RAM 存储器 (DGUS II)	128Kbytes	变量存储空间 Variable Storage Space	/	/	掉电不保存 Data is not saved when power down
Nor Flash 存储器 (DGUS II)	512Kbytes	用户数据库 User database	/	/	掉电保存 Data is saved when power down

● **UI 和外设支持 UI & Peripheral**

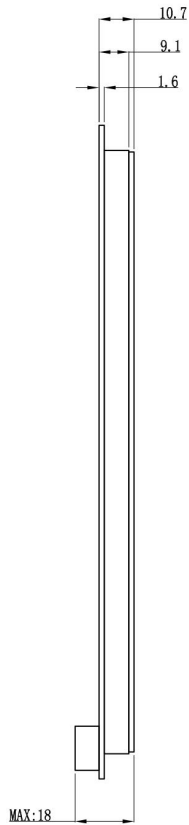
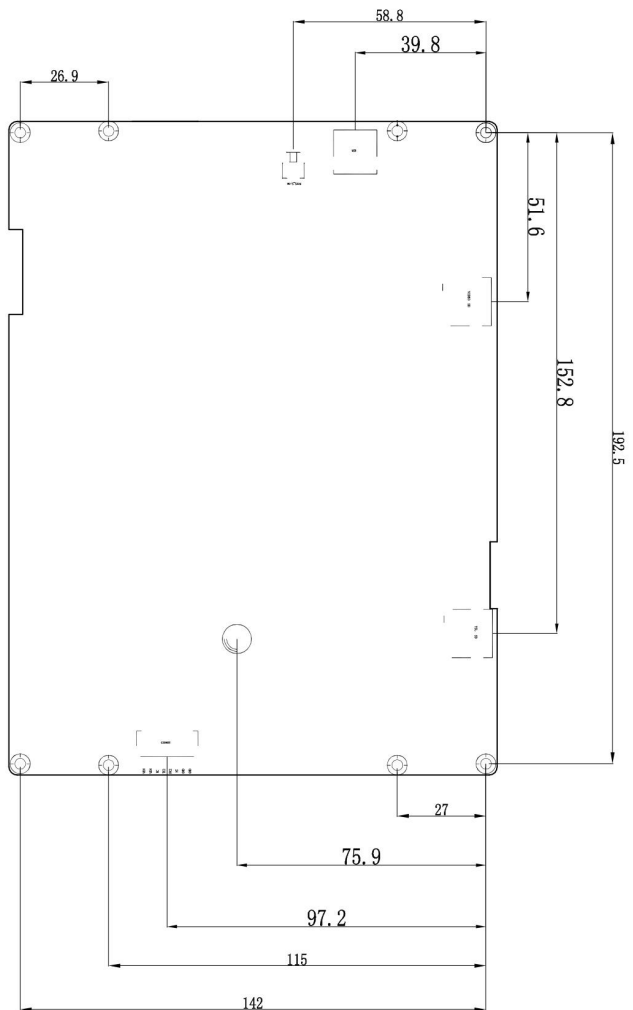
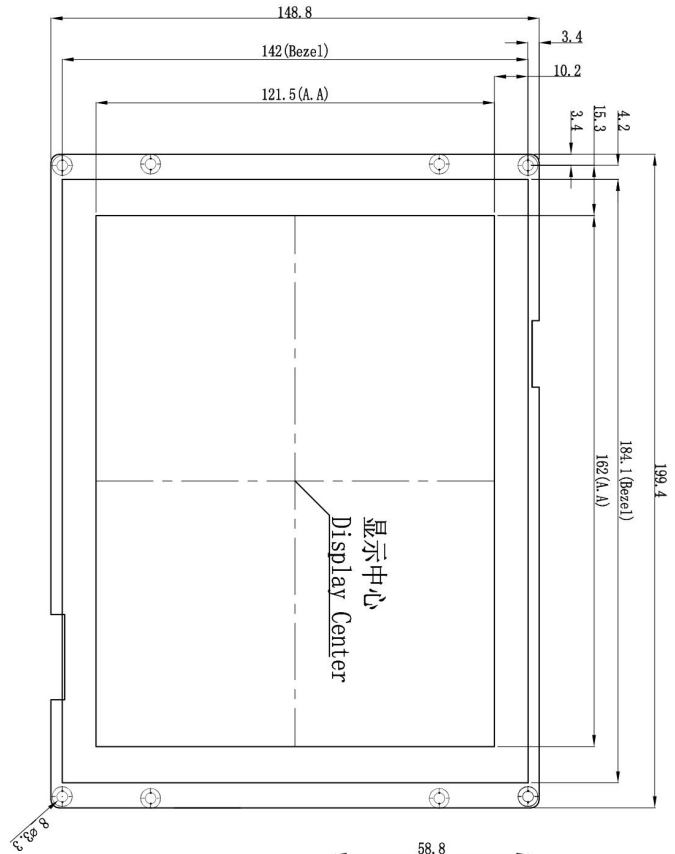
UI 和外设 UI & Peripheral	
UI 版本 UI Version	DGUS II
支持外设 Peripheral	支持电容式触摸屏, 扬声器, 音乐播放, USB 摄像头, 视频播放, 蜂鸣器 Support Capacitance touch screen, Speaker, Music play, USB camera, Video play, Buzzer 支持音频文件格式: MP3, AAC, WAV 等主流格式 Support audio file formats: MP3, AAC, WAV and other format 支持视频文件格式: AVI, FLV, MOV, MP4 等主流格式 Support video file formats: AVI, FLV, MOV, MP4 and other format

● **包装和物理尺寸 Packing Capacity & Dimension**

尺寸 Dimension				
外形尺寸 Dimension	199.4(W) × 148.8(H) × 18.0(T) mm			
净重量 Net Weight	500g			
包装标准 Packing Capacity				
包装箱型号 Model	包装箱尺寸 Size	层数 (层) Layer	数量/层 (片) Quantity/Layer	总数量 (片) Quantity (Pcs)
1 号箱 Carton1:	220mm(L) × 160mm(W) × 47mm (H)	-	-	-
2 号箱 Carton2:	250mm(L) × 200mm(W) × 80mm (H)	2	1	2
3 号箱 Carton3:	320mm(L) × 270mm(W) × 80mm (H)	-	-	-
4 号箱 Carton4:	450mm(L) × 350mm(W) × 300mm(H)	1	10	10
5 号箱 Carton5:	600mm(L) × 450mm(W) × 300mm(H)	1	20	20

声明: 产品设计改善或变更, 不单独另行通知。

Disclaimer: The product design is subject to alternation and improvement without prior notice.



引脚名称	引脚定义	引脚类型	说明
GND	7, 8	P	公共接地/GND
NC	6	-	Undefined
RX2	5	I	屏串口输入DIN
TX2	4	O	屏串口输出DOUT
NC	3	-	Undefined
VIN	1, 2	P	电源输入/Power Input

型号	DMG80600T080_41WTC			
图纸	A 4	图纸	DWIN	日期
比例		审核		日期
单位	MM	批准		日期

1. 尺寸定位基准为定位孔
Location hole is used as position reference.
2. 未标注公差为 $\pm 0.3\text{mm}$
Unmarked Tolerance is $\pm 0.3\text{mm}$
注: 虚线标注为有效显示区域
Active area is marked in Dash lines

迪文科技
DWIN Technologies