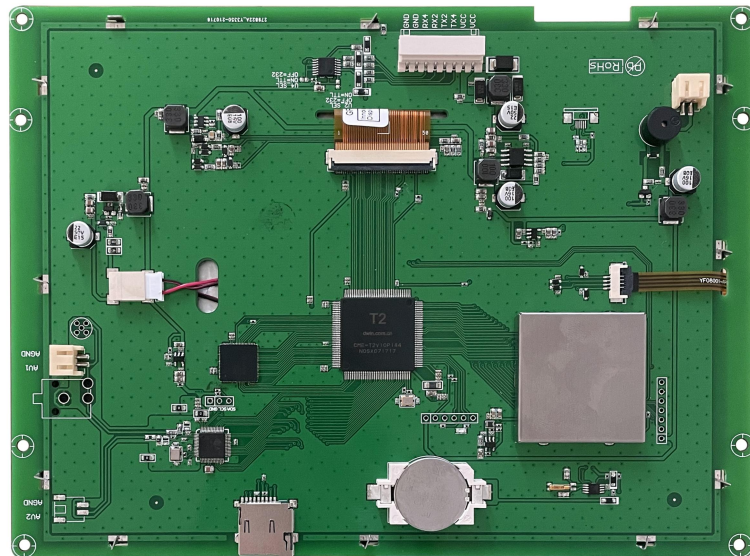
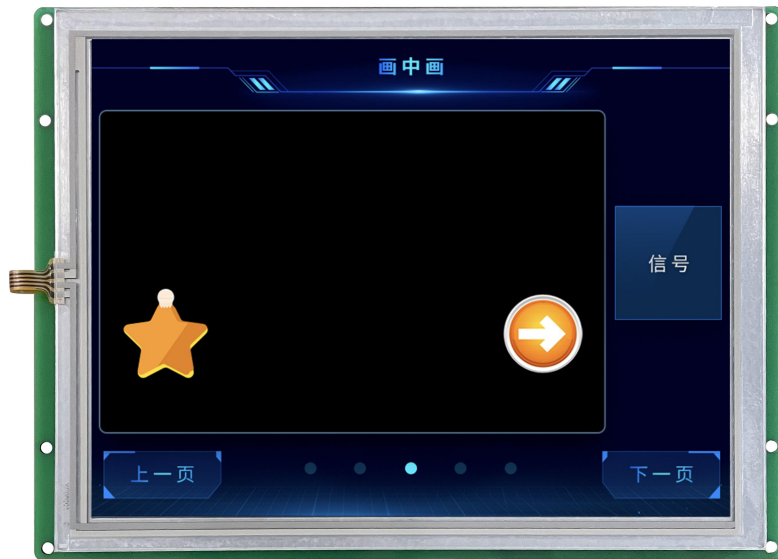


DMT80600T080_25WN

DMT80600T080_25WTR

基于 T5L ASIC 的 8.0 英寸 800×600 像素点阵、65K 色、电阻触摸屏
 DGUS II 系统、支持 CVBS 模拟摄像头智能屏
 Based on T5L ASIC 8.0 Inches, 800xRGBx600, 65K Colors, RTP,
 DGUS II system, CVBS camera screen



修订记录 Record of Revision

版本号 Ver	日期 Revise Date	描述 Content	编辑人 Editor
00	2021-08-06	首次发布 First Edition	郑运佳

● 显示性能参数 Display

参数 Item	数据 Parameter	说明 Description
颜色 Color	65K colors	16 bit color 5R6G5B
液晶类型 Panel Type	TN	TN 工艺 TFT 显示屏, 普通视角 TN TFT LCM, normal viewing angle
可视角度 Viewing Angle	70/70/50/70(L/R/U/D)	-
显示尺寸 (A.A) Active area(A.A)	162.00mm (W) × 121.50 mm (H)	800x600 像素点阵 800x600 Pixel
分辨率 Resolution	800x600	可以设置成 0°/90°/180°/270°显示模式 Support 0° /90° /180° /270° rotated display
背光模式 Backlight	LED	不低于 20000H (以最高亮度连续工作, 亮度减半时间) ≥ 20000H (Continuous working with maximum brightness, time of brightness halves)
亮度 Brightness	DMT80600T080_25WTR:300nit DMT80600T080_25WN: 350nit	可进行 100 级亮度调节 (当亮度调节至最高亮度的 1%~30%时, 可能出现闪烁现象, 不建议在此范围使用)。 100 levels adjustmen(It's not recommend to set brightness to 1%~30% of the maximum,which may lead a flicker)
注: 超过 30 分钟长时间显示高对比度静止画面可能导致显示残影, 请增加屏保避免该问题。 Note: Displaying of high-contrast still images for more than 30 minutes may result in residual images. Please add screen saver to avoid this problem.		

● 电性能参数 Voltage & Current

参数 Item	测试条件 Conditions	最小值 Min	典型值 Typ	最大值 Max	单位 Unit
工作电压 Power Voltage	-	6.0	12.0	36.0	V
工作电流 Operation Current	VCC = +12V, 背光亮度最大 VCC = +12V, Backlight on	-	285	-	mA
	VCC = +12V, 背光关闭 VCC = +12V, Backlight off	-	110	-	mA
推荐工作电源: 12V 1A 的直流稳压电源 /Recommended power supply: 12V 1A DC					

● 工作环境和可靠性参数 Reliability Test

参数 Item	测试条件 Conditions	最小值 Min	典型值 Typ	最大值 Max	单位 Unit
工作温度 Working Temperature	12V 电压下, 湿度 60% 60%RH at 12V voltage	-20	25	70	℃
储存温度 Storage Temperature	-	-30	25	80	℃
工作湿度 Working Humidity	25℃	10%	60%	90%	RH
三防处理 Protective Paint	-	-	无 None	-	-

● 接口性能参数 Interface

参数 Item	测试条件 Conditions	最小值 Min	典型值 Typ	最大值 Max	单位 Unit
串口波特率 Baudrate	用户自定义 (硬件配置文件设置) User Set	3150	115200	3225600	bps
串口输出电平 Output Voltage (TXD)	Output 1, Iout = -4mA	4.78	5.0	-	V
	Output 0, Iout = 4mA	-	-	0.4	V
串口输入电平 Input Voltage (RXD)	Input 1	2.5	5.0	-	V
	Input 0	-	-	1.0	V
串口模式 Interface	UART2: 串口电平选择跳线选择: ON=N81, 3.3V&5V TTL/COMS; OFF=N81 RS232 兼容接口, (出厂默认为 RS232 兼容) UART2: Mode is determined by Jumper: ON=N81, 3.3V&5V TTL/COMS; OFF=N81 RS232, (Defaulted RS232) UART4: N81/E81/O81/N82 四种模式可选, 3.3V&5V TTL/COMS(OS 配置后才能使用) UART4: Optional N81/E81/O81/N82 four mode, 3.3V&5V TTL/COMS (be used after OS configuration)				

用户接口方式 Socket	8Pin_2.54mm 座子 8Pin_2.54mm Socket
SD 卡接口 Slot	有 (SDHC/ FAT32 格式) YES (SDHC/FAT32 Format)
视频监控接口 Interface	2pin_2.0mm(支持 CVBS 信号输入, N 制和 P 制均可) 2pin_2.0mm(Support CVBS analog signal input,both N system and P system)

● **存储器特性 Memory**

存储器类别 Item	典型值 Typical value	功能 Features	典型值 Typ value	单位 Unit	说明 Description
FLASH 存储器 (DGUS II 系统通用)	16Mbytes	字库存储空间 Space of Font	4-12	Mbytes	单个字库 256Kbytes, 储存字库、图标库及其他二进制文件。 A single font of 256Kbytes, store font, icon libraries, and other binary files
		图片存储空间 Picture Storage	12-4	Mbytes	JPEG 图片存储格式, (图片存储数量和客户 JPEG 图片大小有关, 单个 JPEG 图片文件的大小不要超过 248 Kbytes) JPEG format (Picture quantity relate to JPEG size, size of a single JPEG image file should not exceed 248Kbytes)
RAM 存储器 (DGUS II)	128Kbytes	变量存储空间 Variable Storage Space	/	/	掉电不保存 Data is not saved when power down
Nor Flash 存储器 (DGUS II)	512Kbytes	用户数据库 User database	/	/	掉电保存 Data is saved when power down

● **UI 和外设支持 UI & Peripheral**

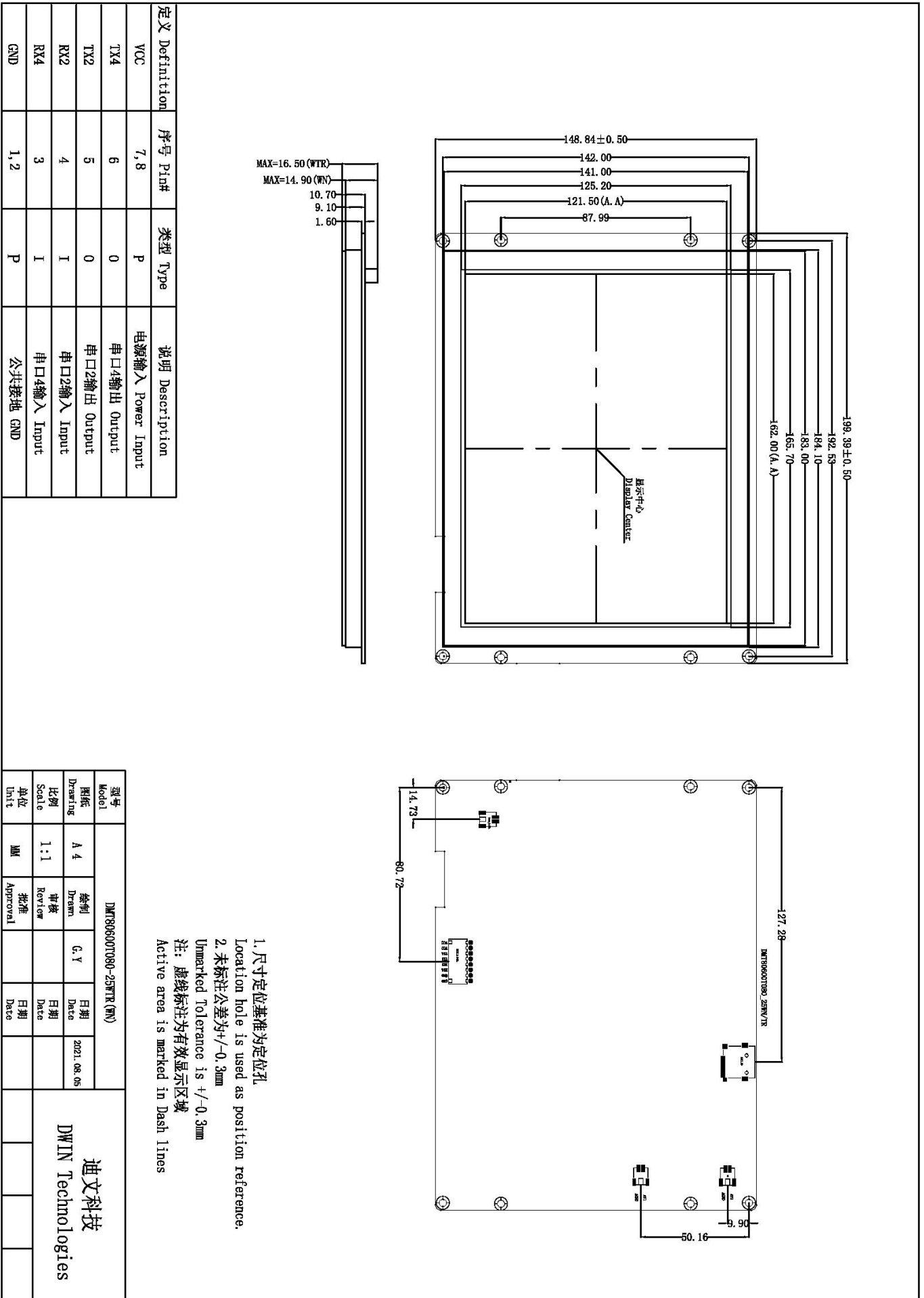
UI 和外设 UI & Peripheral	
UI 版本 UI Version	DGUS II
支持外设 Peripheral	支持电阻式触摸屏, 扬声器, 模拟视频输入 (CVBS 信号), 内置 RTC Resistive touch panel, Speaker, Analog video input (CVBS signal), Built-in RTC

● **包装和物理尺寸 Packing Capacity & Dimension**

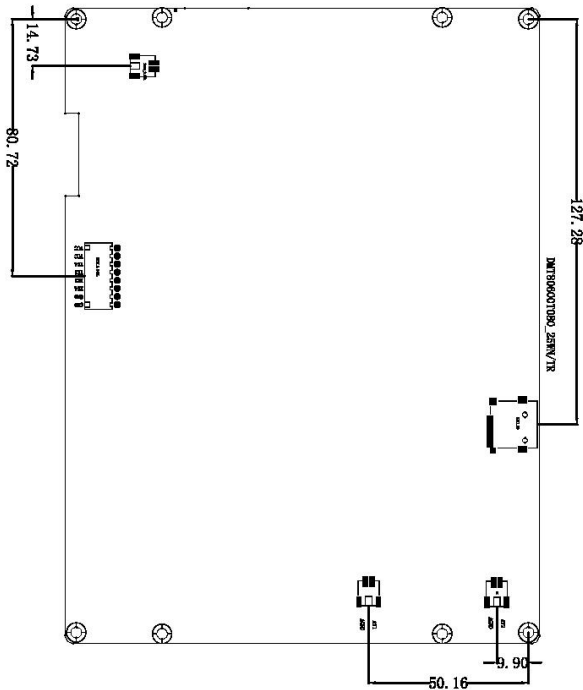
尺寸 Dimension				
外形尺寸 Dimension	DMT80600T080_25WTR: 199.4(W) × 148.8(H) × 16.5(T) mm DMT80600T080_25WN: 199.4(W) × 148.8(H) × 14.9 (T) mm			
净重量 Net Weight	DMT80600T080_25WTR: 450g DMT80600T080_25WN: 400g			
包装标准 Packing Capacity				
包装箱型号 Model	包装箱尺寸 Size	层数 (层) Layer	数量/层 (片) Quantity/Layer	总数量 (片) Quantity(Pcs)
1 号箱 Carton1:	220mm(L) × 160mm(W) × 47mm (H)	-	-	-
2 号箱 Carton2:	250mm(L) × 200mm(W) × 80mm (H)	2	1	2
3 号箱 Carton3:	320mm(L) × 270mm(W) × 80mm (H)	-	-	-
4 号箱 Carton4:	450mm(L) × 350mm(W) × 300mm(H)	1	10	10
5 号箱 Carton5:	600mm(L) × 450mm(W) × 300mm(H)	1	20	20

声明: 产品设计改善或变更, 不单独另行通知。

Disclaimer: The product design is subject to alternation and improvement without prior notice.



定义 Definition	序号 Pin#	类型 Type	说明 Description
VCC	7, 8	P	电源输入 Power Input
TX4	6	0	串口4输出 Output
TX2	5	0	串口2输出 Output
RX2	4	I	串口2输入 Input
RX4	3	I	串口4输入 Input
GND	1, 2	P	公共接地 GND



1. 尺寸定位基准为定位孔
Location hole is used as position reference.
2. 未标注公差为±0.3mm
Unmarked Tolerance is ±0.3mm
注: 虚线标注为有效显示区域
Active area is marked in Dash lines

型号 Model	DMT80600T080-25WTR (WN)		
图框 Drawing	A 4	绘制 Drawn	G.Y
比例 Scale	1:1	审核 Review	
单位 Unit	MM	批准 Approval	
日期 Date	2021.08.06	日期 Date	

迪文科技
DWIN Technologies