

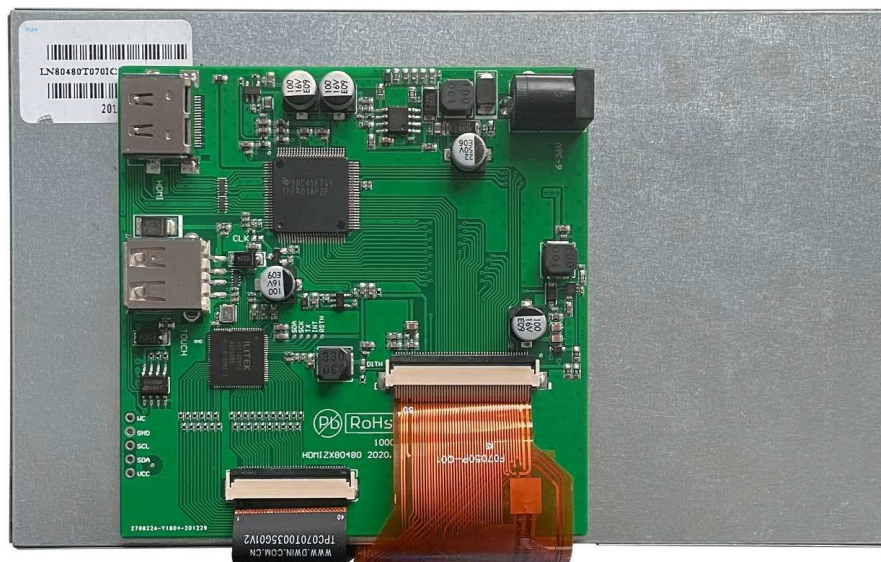
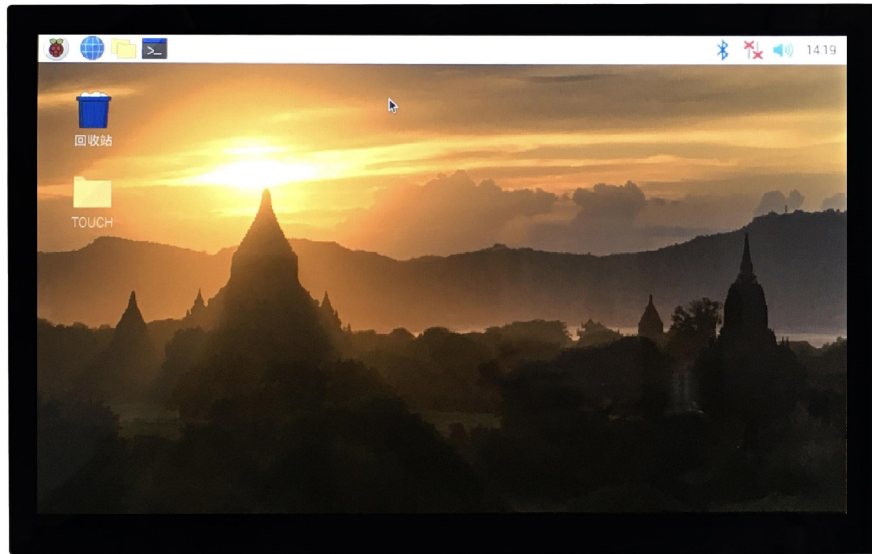
# HDW070\_008L

7 英寸，800×480 像素点阵，16.7M 色，TN 屏

电容触摸屏，HDMI 多媒体显示屏

7 Inch, 800×RGB×480, 16.7M Colors, TN screen

CTP, HDMI multimedia display



## 修订记录 Record of Revision

版本 Ver	日期 Revise Date	描述 Content	编辑人 Editor
00	2021-12-03	首次发布 First Edition	郑运佳

● 显示性能参数 Display

参数 Item	数据 Parameter	说明 Description
颜色 Color	16.7M(16777216)colors	24 bit color 8R8G8B
液晶类型 Panel Type	TN	TN 工艺 TFT 显示屏, 普通视角 TN TFT LCM, normal viewing angle
可视角度 Viewing Angle	70/70/50/70(L/R/U/D)	-
视域尺寸 View Area (V.A.)	154.08(W) ×85.92(H)	800x480
分辨率 Resolution	800x480	可以设置成 0°/90°/180°/270°显示模式 Support 0°/90°/180°/270°rotated display
背光模式 Backlight	LED	不低于 30000H (以最高亮度连续工作, 亮度减半时间) ≥30000H(Continuous working with maximum brightness, time of the brightness decays to 50%)
亮度 Brightness	250nit	-

注: 超过 30 分钟长时间显示高对比度静止画面可能导致显示残影, 请增加屏保避免该问题。  
Note: Displaying of high-contrast still images for more than 30 minutes may result in residual images. Please add animation to avoid this problem.

● 电性能参数 Voltage & Current

参数 Item	测试条件 Conditions	最小值 Min	典型值 Typ	最大值 Max	单位 Unit
工作电压 Power Voltage	-	6	12	36	V
工作电流 Working current	-	-	-	-	-

推荐工作电源: 12V 1A 的直流稳压电源  
Recommended power supply: 12V 1A DC

● 工作环境和可靠性参数 Reliability Test

参数 Item	测试条件 Conditions	最小值 Min	典型值 Typ	最大值 Max	单位 Unit
工作温度 Working Temperature	12V 电压下, 湿度 60% 60%RH at 12V voltage	-20	25	70	℃
储存温度 Storage Temperature	-	-30	25	80	℃
工作湿度 Working Humidity	25℃	10%	60%	90%	RH

● 接口性能参数 Interface

参数 Item	说明 Descriptions
用户接口方式 Socket	电源接口, HDMI 接口 Power interface, HDMI interface
USB 接口 USB interface	有 (外接 USB 电容触摸屏) Yes (Connect USB capacitive touch screen)
SD 卡接口 SD Slot	无 None

● 外设支持 Peripheral

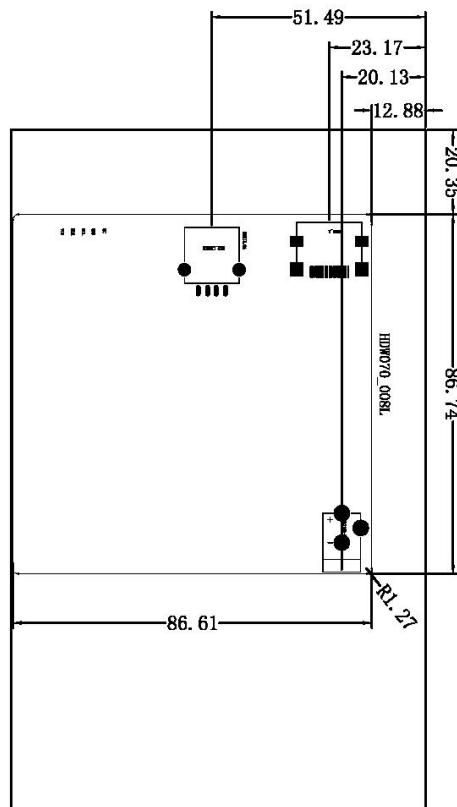
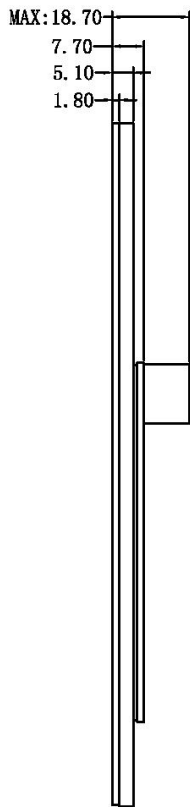
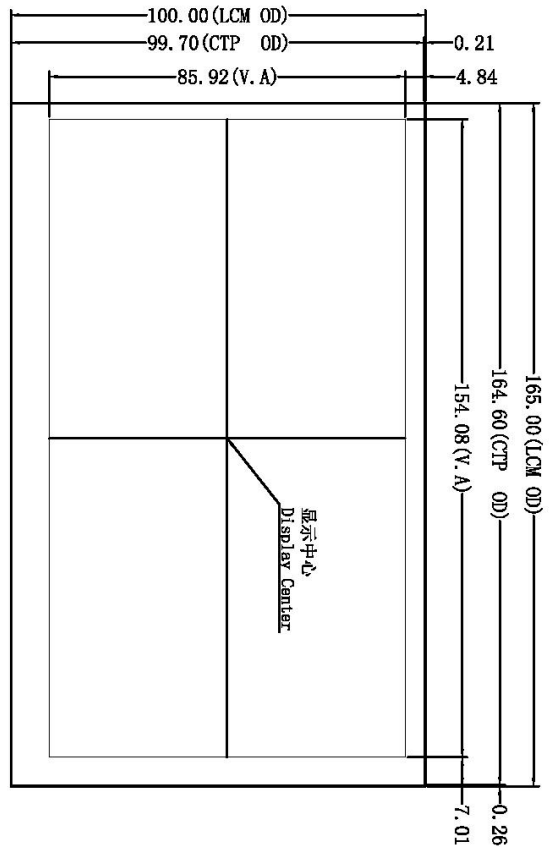
支持外设 Peripheral	支持电容式触摸屏 Capacitive touch panel
--------------------	------------------------------------

● 包装和物理尺寸 Packing Capacity & Dimension

尺寸 Dimension	
外形尺寸 Dimension	165.0(W)×100.0(H)×18.7(T)mm
净重量 Net Weight	-

声明: 产品设计改善或变更, 不单独另行通知。

Disclaimer: The product design is subject to alternation and improvement without prior notice.



HDMI引脚名称/Name	HDMI引脚说明/Description	HDMI引脚名称/Name	HDMI引脚说明/Description
Pin1	TMS Data2+	Pin11	TMS Clock Shield
Pin2	TMS Data Shield	Pin12	TMS Clock-
Pin3	TMS Data-	Pin13	CS
Pin4	TMS Data1+	Pin14	HRC Data- (Optional, HDMI 1.4 with Enhanced)
Pin5	TMS Data Shield	Pin15	SCL (I2C Serial Clock for DDC)
Pin6	TMS Data1-	Pin16	SNA (I2C Serial Data Line for DDC)
Pin7	TMS Data0+	Pin17	DDC/CEC/HEC Ground
Pin8	TMS Data Shield	Pin18	+5V Power (max 80mA)
Pin9	TMS Data-	Pin19	Hot Plug Detect (All versions) and HRC Data+ (Optional, HDMI 1.4 with Enhanced)
Pin10	TMS Clock+		

1. 尺寸定位基准为定位孔  
Location hole is used as position reference.  
2. 未标注公差为 $\pm 0.3\text{mm}$   
Unmarked Tolerance is  $\pm 0.3\text{mm}$   
注: 虚线标注为有效显示区域  
Active area is marked in Dash lines

型号 Model	HDW070-008L		
图例 Drawing	A 4	绘制 Drawn	日期 Date
比例 Scale	1 : 1	审核 Review	2021.05.17
单位 Unit	MM	批准 Approval	日期 Date
迪文科技 DWIN Technologies			