

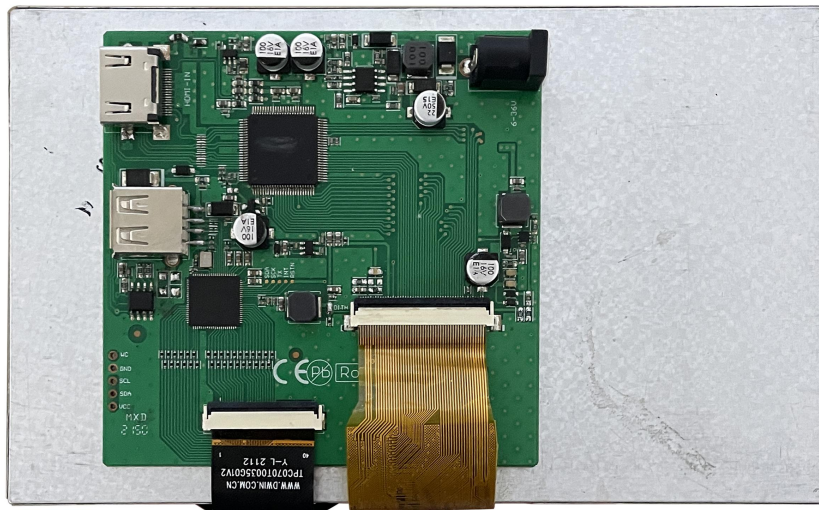
HDW070_008LZ01

7 英寸，800×480 像素点阵，16.7M 色，TN 屏

电容触摸屏，HDMI 多媒体显示屏

7 Inch, 800×RGB×480, 16.7M Colors, TN screen

CTP, HDMI multimedia display



修订记录 Record of Revision

版本/Ver	日期/Revise Date	描述/Content	编辑人/Editor
00	2022-04-14	首次发布 First Edition	郑运佳
01	2022-07-08	更新实物图 Update the physical drawing	郑运佳

● 显示性能参数 Display

参数 Item	数据 Parameter	说明 Description
颜色 Color	16.7M(16777216)colors	24 bit color 8R8G8B
液晶类型 Panel Type	TN	TN 工艺 TFT 显示屏, 普通视角 TN TFT LCM, normal viewing angle
可视角度 Viewing Angle	70/70/50/70(L/R/U/D)	-
显示尺寸 Active Area (A.A.)	154.08(W) ×85.92(H)	800x480
视域尺寸 View Area (V.A.)	154.08(W) ×85.92(H)	800x480
分辨率 Resolution	800x480	-
背光模式 Backlight	LED	不低于 20000H (以最高亮度连续工作, 亮度减半时间) ≥20000H(Continuous working with maximum brightness, time of the brightness decays to 50%)
亮度 Brightness	800nit	-

注: 超过 30 分钟长时间显示高对比度静止画面可能导致显示残影, 请增加屏保避免该问题。
Note: Displaying of high-contrast still images for more than 30 minutes may result in residual images. Please add animation to avoid this problem.

● 电性能参数 Voltage & Current

参数 Item	说明 Descriptions	
工作电压 Power Voltage	6~36V, 典型值 12V	
电流参数 Current parameters	640mA	VCC=6V (最低启动电压) VCC=6V (Minimum starting voltage)
	210mA	VCC=12V (标准供电电压) VCC=12V (Standard supply voltage)
	130mA	VCC=36V (最高供电电压) VCC=36V (Maximum supply voltage)

推荐工作电源: 12V 1A 的直流稳压电源
Recommended power supply: 12V 1A DC

● 工作环境和可靠性参数 Reliability Test

参数 Item	测试条件 Conditions	最小值 Min	典型值 Typ	最大值 Max	单位 Unit
工作温度 Working Temperature	12V 电压下, 湿度 60% 60%RH at 12V voltage	-20	25	70	℃
储存温度 Storage Temperature	-	-30	25	80	℃
工作湿度 Working Humidity	25℃	10%	60%	90%	RH
静电放电测试 Electrostatic discharge test	接触放电 Contact discharge	-	±6KV	-	-
	空气放电 Air discharge	-	±8KV	-	-
电快速瞬变脉冲群 EFT		-	±2KV	-	-

● 接口性能参数 Interface

参数 Item	说明 Descriptions
用户接口方式 Socket	电源接口, HDMI 接口 Power interface, HDMI interface
USB 接口	有 (外接 USB 电容触摸屏) Yes (Connect USB capacitive touch screen)
SD 卡接口 SD Slot	无 None

- 外设支持 **Peripheral**

支持外设 Peripheral	支持电容式触摸屏 Capacitive touch panel
---------------------------	------------------------------------

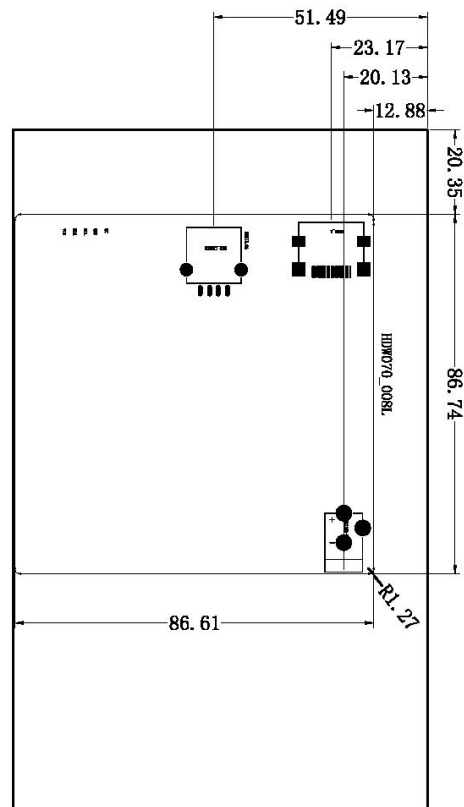
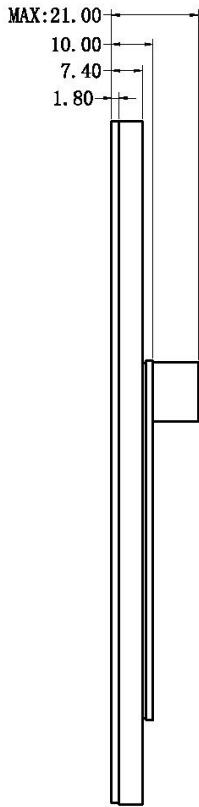
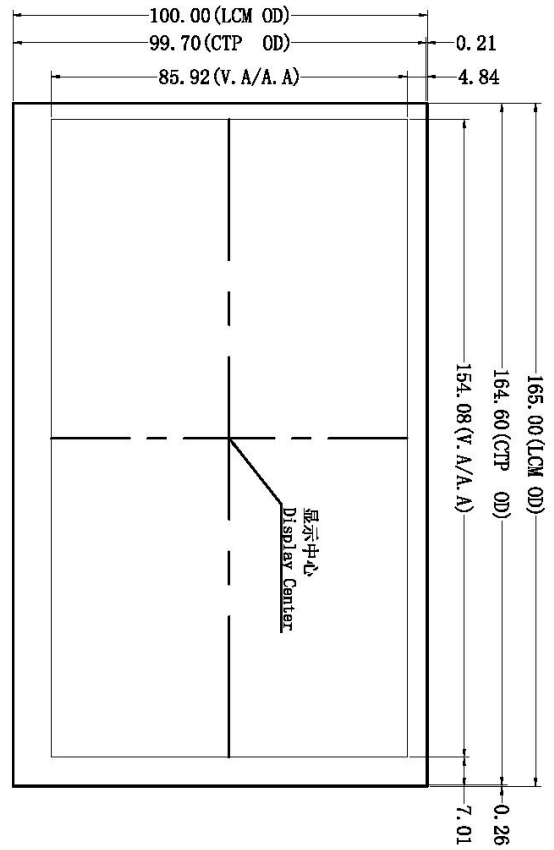
- 包装和物理尺寸 **Packing Capacity & Dimension**

尺寸 Dimension	
外形尺寸 Dimension	165.0(W)×100.0(H)×18.7(T)mm
净重量 Net Weight	245g

声明：产品设计改善或变更，不单独另行通知。

Disclaimer: The product design is subject to alternation and improvement without prior notice.

迪文科技 技术文档 DWIN Technologies Technical Document



EMV引脚名称	EMV引脚说明	EMV引脚名称	EMV引脚说明
P1a1	TMS Data+	P1a11	TMS Clock Shield
P1a2	TMS Data- Shield	P1a12	TMS Clock-
P1a3	TMS Data-	P1a13	DD
P1a4	TMS Data+	P1a14	DD Data- (Optional, HDLC 1.4 with Extension)
P1a5	TMS Data1 Shield	P1a15	SCI (I2C Serial Clock for DD)
P1a6	TMS Data1-	P1a16	SD (I2C Serial Data Line for DD)
P1a7	TMS Data0	P1a17	DD/CS/TMS Ground
P1a8	TMS Data0 Shield	P1a18	49 Pin (see SMD)
P1a9	TMS Data0-	P1a19	Dot Plot (Default version) and TMS Data- (Optional, HDLC 1.4 with Extension)
P1a10	TMS Clock+		

1. 尺寸定位基准为定位孔
Location hole is used as position reference.
2. 未标注公差为 $\pm 0.3\text{mm}$
Unmarked Tolerance is $\pm 0.3\text{mm}$
注: 虚线标注为有效显示区域
Active area is marked in Dash lines

型号 Model	图纸 Drawing	比例 Scale	单位 Unit	HDW070-008LZ01	日期 Date	日期 Date	日期 Date	日期 Date
	A 4	1 : 1	MM		2022.04.12			

迪文科技
DWIN Technologies