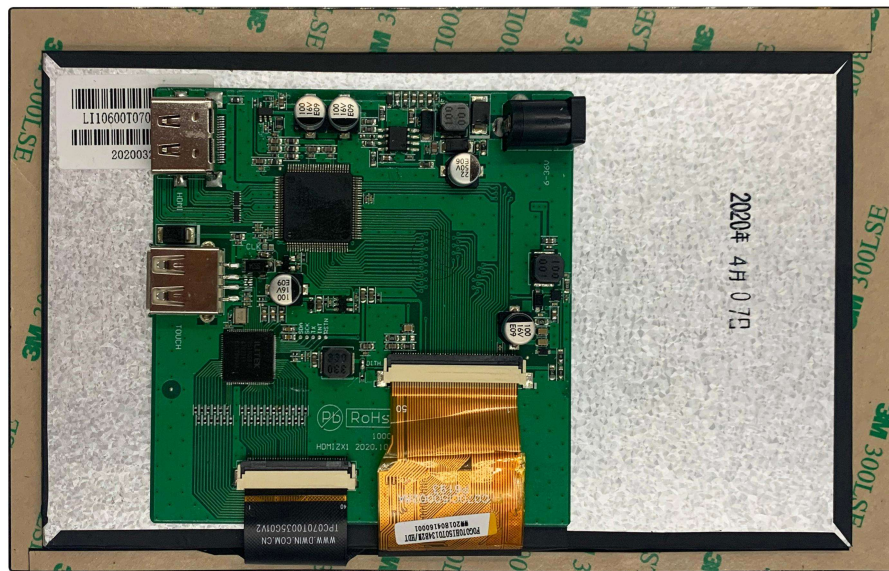
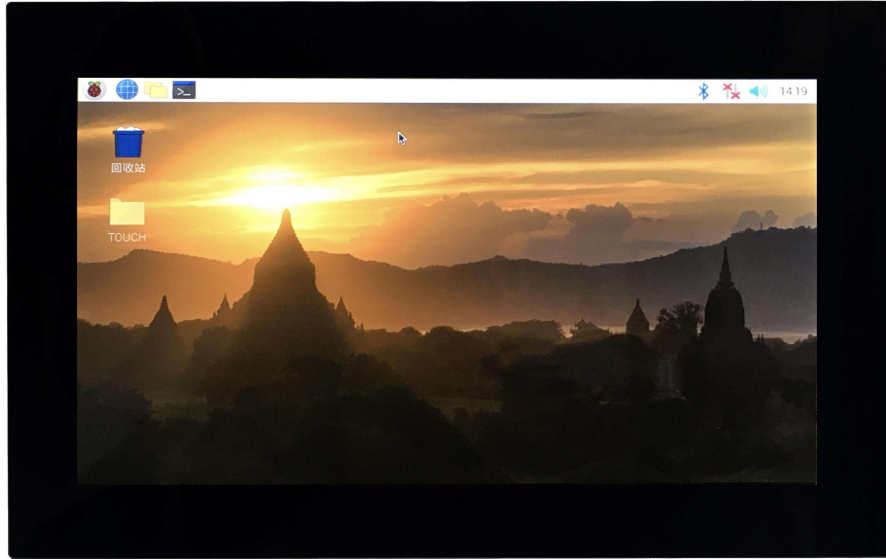


HDW070_007L

7 英寸，1024×600 像素点阵，16.7M 色，IPS 屏，电容触摸屏

7 Inch, 1024xRGBx600, 16.7M Colors, IPS screen, CTP



修订记录 Record of Revision

版本 Ver	日期 Revise Date	描述 Content	编辑人 Editor
00	2020-10-30	首次发布 First Edition	李精精
01	2021-02-04	添加 CAD 图 Add CAD drawing	李精精

● **显示性能参数 Display**

参数 Item	数据 Parameter	说明 Description
颜色 Color	16.7M(16777216)colors	24 bit color 8R8G8B
液晶类型 Panel Type	IPS	IPS 工艺 TFT 显示屏，俗称硬屏，具有对比度高、色彩还原好，视角宽（典型值是 85/85/85/85)等特点。 High contrast,good color reproduction,wide viewing angle(typical value is 85/85/85/85)
可视角度 Viewing Angle	85/85/85/85(L/R/U/D)	-
视域尺寸 View Area (V.A.)	154.08(W) ×85.92(H)	1024×600
分辨率 Resolution	1024×600	可以设置成 0°/90°/180°/270°显示模式 Support 0°/90°/180°/270°rotated display
背光模式 Backlight	LED	不低于 20000H（以最高亮度连续工作，亮度减半时间） ≥20000H(Continuous working with maximum brightness, time of the brightness decays to 50%)
亮度 Brightness	300nit	可进行 100 级亮度调节（当亮度调节至最高亮度的 1%~30%时，可能出现闪烁现象，不建议在此范围使用） 100 levels adjustment.(It's not recommend to set brightness to 1%~30% of the maximum,which may lead LCD flicker)
注：超过 30 分钟长时间显示高对比度静止画面可能导致显示残影，请增加屏保避免该问题。 Note: Displaying of high-contrast still images for more than 30 minutes may result in residual images. Please add animation to avoid this problem.		

● **电性能参数 Voltage & Current**

参数 Item	测试条件 Conditions	最小值 Min	典型值 Typ	最大值 Max	单位 Unit
工作电压 Power Voltage	-	6	12	36	V

● **工作环境和可靠性参数 Reliability Test**

参数 Item	测试条件 Conditions	最小值 Min	典型值 Typ	最大值 Max	单位 Unit
工作温度 Working Temperature	12V 电压下，湿度 60% 60%RH at 5V voltage	-20	25	70	℃
储存温度 Storage Temperature	-	-30	25	80	℃
工作湿度 Working Humidity	25℃	10%	60%	90%	RH

● **接口性能参数 Interface**

参数 Item	测试条件 Conditions	最小值 Min	典型值 Typ	最大值 Max	单位 Unit
用户接口方式 Socket	6-36V 电源接口，HDMI 接口 6-36V power interface, HDMI interface				
USB 接口	有 Yes				
SD 卡接口 SD Slot	无 None				

● **外设支持 Peripheral**

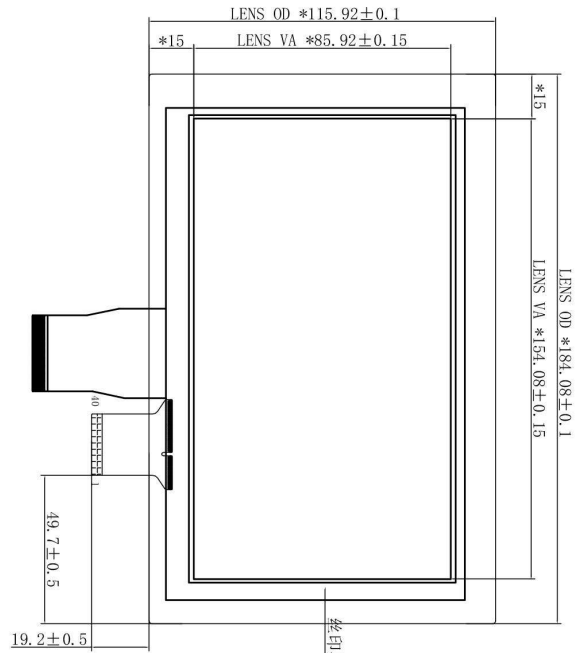
支持外设 Peripheral	支持电容式触摸屏 Capacitive touch panel
--------------------	------------------------------------

● **包装和物理尺寸 Packing Capacity & Dimension**

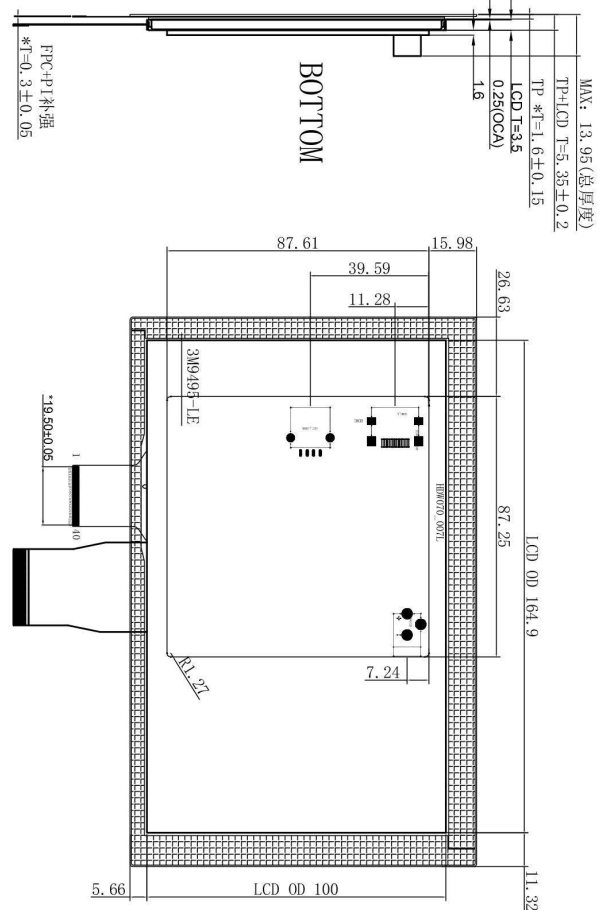
尺寸 Dimension	
外形尺寸 Dimension	184.08(W)×115.92(H)×13.95(T)mm
净重量 Net Weight	211g

声明：资料仅供参考. 不影响性能参数和使用的产品设计变更，恕不另行通知。

Disclaimer: The information presented is for information purposes only. The new design changes of the product will be added as time goes by, do not affect performance parameters or use without prior notice.



TOP



BOTTOM

HDMI引脚名称	HDMI引脚说明	HDMI引脚名称	HDMI引脚说明
Pin1	TMD5 Data2+	Pin11	TMD5 Clock Shield
Pin2	TMD5 Data2 Shield	Pin12	TMD5 Clock-
Pin3	TMD5 Data2-	Pin13	CFC
Pin4	TMD5 Data1+	Pin14	HFC Data-(Optional, HDMI 1.4+with Ethernet)
Pin5	TMD5 Data1 Shield	Pin15	SCL (I2C Serial Clock for DDC)
Pin6	TMD5 Data1-	Pin16	SDA (I2C Serial Data Line for DDC)
Pin7	TMD5 Data0+	Pin17	DDC/CEC/HFC Ground
Pin8	TMD5 Data0 Shield	Pin18	+5V Power (max 50mA)
Pin9	TMD5 Data0-	Pin19	Hot Plug Detect (ALL version) and HFC Data+ (Optional, HDMI 1.4+with Ethernet)
Pin10	TMD5 Clock+		

引脚名称	引脚定义	引脚说明
VCC	1	+5V电压
D-	2	数据线负极
D+	3	数据线正极
GND	4	接地

型号	HDW070-007L		
图纸	A 4	图纸	G, Y
比例	1:1	审核	日期
单位	MM	批准	日期

1. 尺寸定位基准为定位孔
Location hole is used as position reference.
2. 未标注公差为+/-0.3mm
Unmarked Tolerance is +/-0.3mm
注: 虚线标注为有效显示区域
Active area is marked in Dash lines

迪文科技
DWIN Technologies