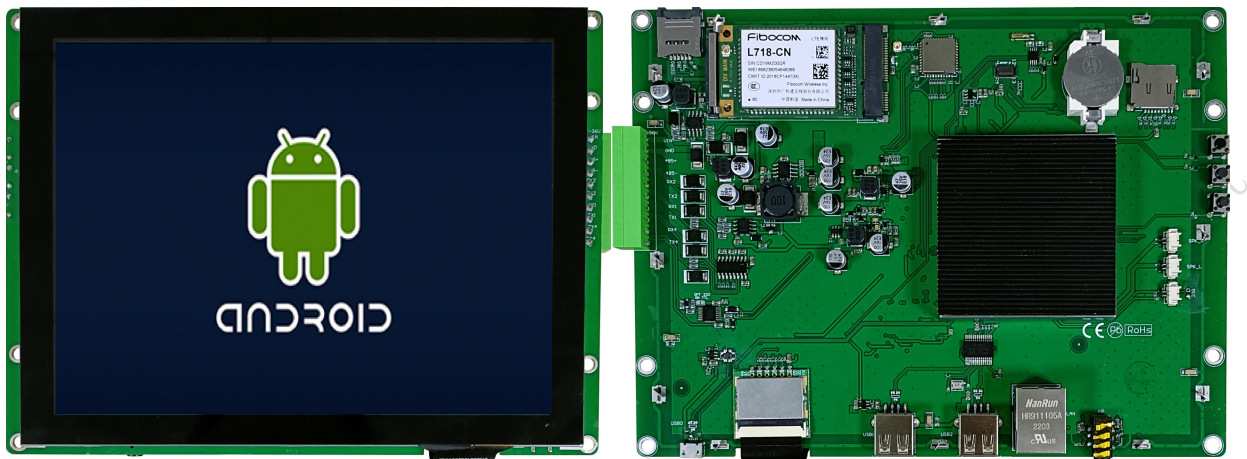


DMG10768T080_33WTC



产品特点:

- 基于 RK3288 的工业级安卓系统智能显示终端，运行 Android 8.1 操作系统。
- 8.0 寸，1024*768 分辨率，16.7M 色，IPS 屏，电容触摸屏。
- 支持 4G、WIFI、蓝牙、麦克风、摄像头等丰富外设。
- 支持 USB 和 SD 卡更新。
- 支持 RS232，RS485 端口与外部设备连接通讯。
- 支持下载安卓通用 APP 实现：WIFI 上网、有线上网、浏览网页、音乐播放、视频播放、数据拷贝等功能。

Features:

- Industrial Android intelligent display terminal based on RK3288, running Android 8.1 OS.
- 8.0-inch, 1024*768 pixels resolution, 16.7M colors, IPS-TFT-LCD, CTP.
- Compatible with 4G, WIFI, bluetooth, microphone, camera and other rich peripherals.
- Available for USB and SD card updates.
- Available for RS232 and RS485 port to connect and communicate with external devices.
- Available for downloading Android general apps to realize functions such as WiFi ,wired internet , browsing, music and video playback, data copy, etc.

● 主控性能参数 Master control Parameters

参数 Properties	数据 Parameters
主板级别 Motherboard level	工业级 Industrial
CPU	RK3288, ARM Cortex-A17 四核 RK3288, ARM Cortex-A17, tetranuclear
操作系统 OS	Android 8.1
FLASH 存储器 FLASH	8Gbytes EMMC5.0
RAM	2Gbytes DDR3

● 显示性能参数 Display Parameters

参数 Properties	数据 Parameters	说明 Description
颜色 Color	16.7M(16777216)colors	24 bit color 8R8G8B
液晶类型 Panel Type	IPS	IPS 工艺 TFT 显示屏, 宽视角 IPS process, TFT LCM with wide viewing angle
可视角度 Viewing Angle	85/85/85/85 (L/R/U/D)	最佳视角: 上下左右对称 Best View: symmetrical
显示尺寸 Active Area (A.A.)	162.1mm(W)×121.5mm(H)	1024×768 Pixel
分辨率 Resolution	1024×768 Pixel	可以设置成 0°/90°/180°/270°显示模式 Available for 0°/90°/180°/270°rotated display
背光模式 Backlight	LED	不低于 30000H (以最高亮度连续工作, 亮度减半时间) ≥30000H(time of the brightness decaying to 50% on the condition of continuous working with the maximum brightness)
亮度 Brightness	250nit	可进行 100 级亮度调节, 当亮度调节至最高亮度的 1%~30%时, 可能出现闪烁现象, 不建议在此范围使用 100 levels adjustment(It's not recommend to set brightness to 1%~30% of the maximum, which may lead to LCD flicker.)

● 电性能参数 Voltage & Current

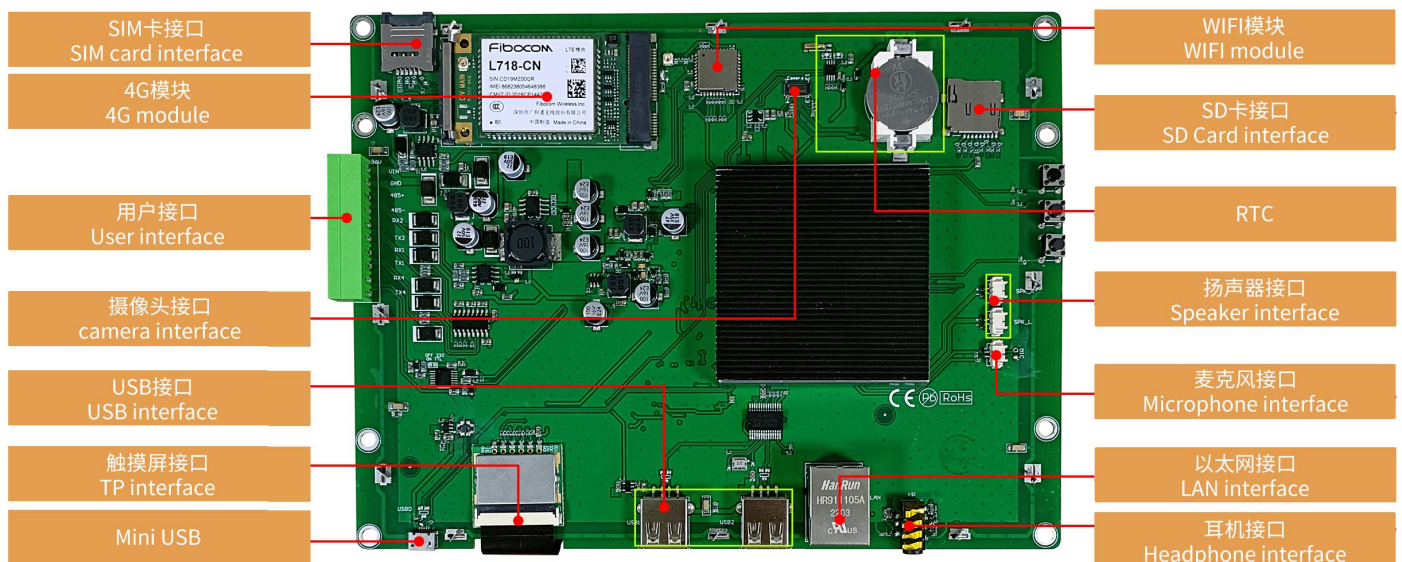
参数 Properties	测试条件 Conditions	最小值 Min	典型值 Typ	最大值 Max	单位 Unit
工作电压 Power Voltage	-	7.0	12.0	36.0	V
工作电流 Operation Current	VCC = +12V, 背光亮度最大 VCC = +12V, Backlight on	-	460	-	mA
	VCC = +12V, 背光关闭 VCC = +12V, Backlight off	-	160	-	mA
推荐工作电源: 12V 1A 的直流稳压电源 Recommended power supply: 12V 1A DC					

● 工作环境和可靠性参数 Reliability Test

参数 Properties	测试条件 Conditions	最小值 Min	典型值 Typ	最大值 Max	单位 Unit
工作温度 Working Temperature	12V 电压下, 湿度 60% 60%RH at 12V voltage	-20	25	70	℃
储存温度 Storage Temperature	-	-30	25	80	℃
工作湿度 Working Humidity	25℃	10%	60%	90%	RH
三防漆工艺 Conformal coating	有 Yes				
ESD 防护等级 ESD	空气放电 ±8KV; 接触放电 ±6KV Air discharge ±8KV; Contact discharge ±6KV				
EFT 测试 EFT	群脉冲干扰 ±2KV Group pulse interference ±2KV				

● 外设接口 Peripherals and interfaces

参数 Properties	数据 Parameters	说明 Description
串口 Interface	2 路 RS232 2-ways RS232	串口 1 和串口 4 UART1 & UART4
	1 路 RS485 1-way RS485	串口 3 UART3
	TTL/COMS	串口 2 (调试接口) UART2 (Debug interface)
USB 接口	3 路 3-ways	2 路 HOST, 1 路 OTG HOST*2, OTG*1
耳机接口 Headphone	1 路 1-way	3.5mm 间距接口 3.5mm spacing interface
扬声器接口 Speaker	2 路 2-ways	1 路左声道, 1 路右声道 Left & right
麦克风 Microphone	1 路 1-way	-
摄像头 Camera	1 路 1-way	Mipi&USB
SD 卡 SD card	1 路 1-way	抽屉式卡槽 (最大 64G) Drawer type card slot (Max 64G)
SIM 卡 SIM card	1 路 1-way	抽屉式卡槽 Drawer type card slot
4G 模块	1 路 1-way	PCIE-RM310-F0
以太网 LAN	1 路 1-way	10/100Mbps
无线网 WIFI	1 路 1-way	WIFI_ITM-WIFI-SD41, Bluetooth
RTC	内置 Built-in	纽扣电池 RTC, 精度 ±20ppm @25°C Button cell for power supply, Accuracy: ±20ppm @25°C



● **接口性能参数 Interface**

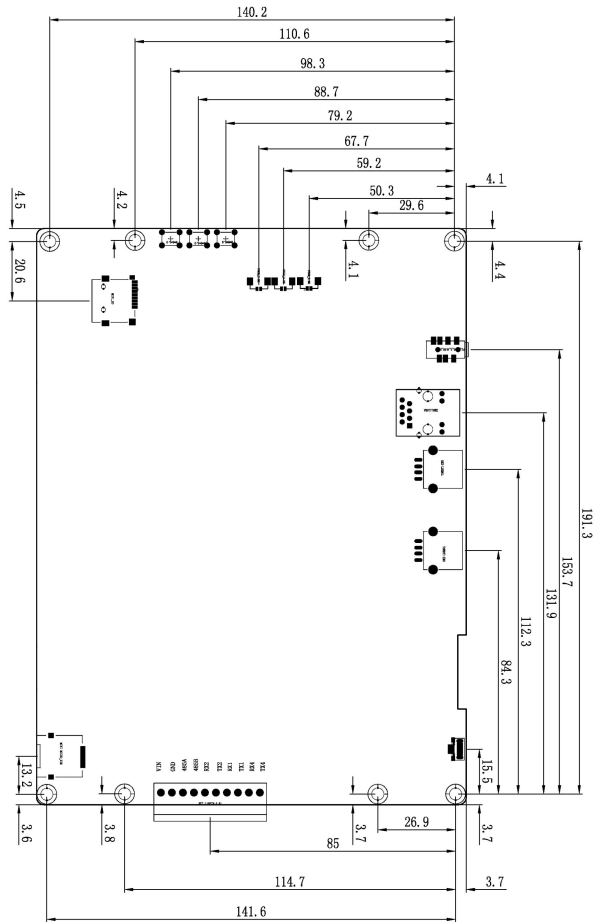
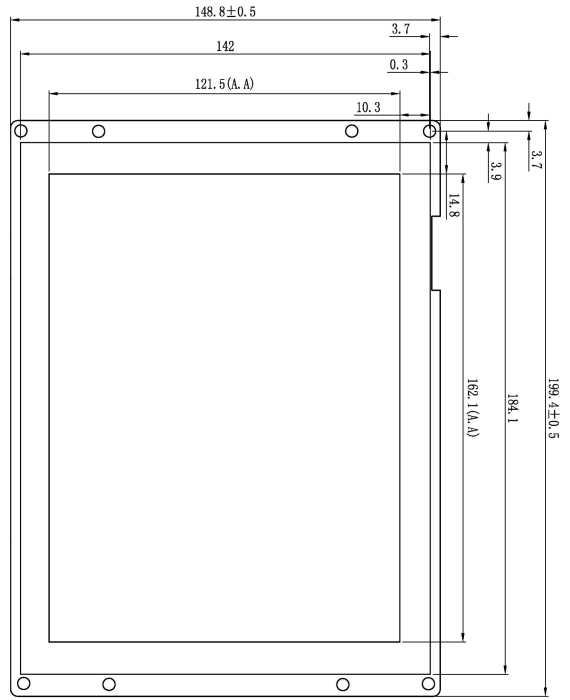
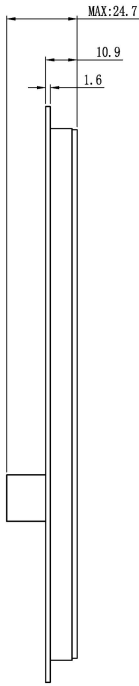
参数 Properties	测试条件 Conditions	最小值 Min	典型值 Typ	最大值 Max	单位 Unit
串口波特率 Baud Rate	用户自定义（硬件配置文件设置） User Set	2400	115200	230440	bps
串口输出电平 Output Voltage (TXD)	Output 1	-	-5.0	-3.0	V
	Output 0	3.0	5.0	-	V
串口输入电平 Input Voltage (RXD)	Input 1	-15.0	-5.0	-	V
	Input 0	-	5.0	15.0	V
串口波特率 Baud Rate	用户自定义（硬件配置文件设置） User Set	2400	115200	921600	bps
串口输出电平 (V_AB)	Output 1	2.5	5.0	-	V
	Output 0	-	-5.0	-2.5	V
串口输入电平 (V_AB)	Input 1	0	2.5	-	V
	Input 0	-	-2.5	-0.2	V
串口模式 Interface	支持 TTL/COMS,RS232 和 RS485 电平 Support TTL/COMS,RS232 or RS485 level				
用户接口方式 Socket	10Pin_3.81mm 凤凰端子 10Pin_3.81mm Socket				

● **包装和物理尺寸 Packing Capacity & Dimension**

尺寸 Dimension					
外形尺寸 Dimension	199.4(W)×148.8(H)×24.7(T)mm				
净重量 Net Weight	490g				
包装标准 Packing Capacity					
包装箱型号 Model	包装箱尺寸 Size	层数（层） Layer	数量/层（片） Quantity/Layer	总数量（片） Quantity(Pcs)	
1号箱 Carton1:	220mm(L)×160mm(W)×47mm(H)	-	-	-	
2号箱 Carton2:	250mm(L)×200mm(W)×80mm(H)	-	-	-	
3号箱 Carton3:	320mm(L)×270mm(W)×80mm(H)	2	1	2	
4号箱 Carton4:	450mm(L)×350mm(W)×300mm(H)	1	10	10	
5号箱 Carton5:	600mm(L)×450mm(W)×300mm(H)	1	30	30	

声明：产品设计改善或变更，不单独另行通知。

Disclaimer: The product design is subject to alternation and improvement without prior notice.



定义/Definition	序号/Pin#	类型/I/O	说明/Description
VIN	1	P	电源输入 Power Input
GND	2	P	公共接地 GND
485A	3	485+	485+
485B	4	485-	485-
RX2	5	I	串口2输入 Input
TX2	6	O	串口2输出 Output
RX1	7	I	串口4输入 Input
TX1	8	O	串口4输出 Output
RX4	9	I	串口1输入 Input
TX4	10	O	串口1输出 Output

型号 Model	DMG10768T080-33WTC		
图纸 Drawing	A 4	绘制 Drawn	T. B
比例 Scale	1:1	审核 Review	
单位 Unit	MM	批准 Approval	
日期 Date	2022.08.19	日期 Date	

迪文科技
DWIN Technologies

1. 尺寸基准为定位孔
Location hole is used as position reference.
 2. 未标注公差为 $\pm 0.3\text{mm}$
Unmarked Tolerance is $\pm 0.3\text{mm}$
- 注: 虚线标注为有效显示区域
Active area is marked in Dash lines

修订记录 Revision records

版本 Rev	日期 Revise Date	描述 Content	编辑人 Editor
00	2022-08-19	首次发布 First Edition	郑运佳

使用本文档或迪文产品过程中如存在任何疑问，或欲了解更多迪文产品最新信息，请及时与我们联络：

Please contact us if you have any questions about the use of this document or our products, or if you would like to know the latest information about our products:

客服电话 Customer service Tel: 400 018 9008

客服 QQ Customer service QQ: 400 018 9008

客服邮箱 Customer service email: dwinhmi@dwin.com.cn

迪文开发者论坛 DWIN Developer Forum: <http://forum.dwin.com.cn>

感谢大家一直以来对迪文的支持，您的支持是我们进步的动力！

Thank you all for continuous support of DWIN, and your approval is the driving force of our progress!